

Конструкция

Центробежные насосы с одним рабочим колесом с осевым всасыванием на основании.

Номинальные тех. характеристики и основные размеры в соответствии со стандартом EN 733.

Конструкция со съемной задней частью для облегчения и ускорения установки и демонтажа.

Номинальная частота вращения (50 Гц): **N** = 2900 об./мин.,
N4 = 1450 об./мин.

Растробы: Фланцы PN 10, EN 1092-2.

Контрфланцы (по требованию)

Размеры	Фланцы
от 32-160 до 50-250	Резьбовые фланцы PN 16, EN 1092-1
от 65-125 до 150-400	Фланцы, свариваемые внахлестку по стандарту PN 10, EN 1092-1

Уплотнение на валу

механическое уплотнение стандартного типа согласно ISO 3069.
сальниковое уплотнение (по требованию)

Применение

Перекачка чистых жидкостей, не содержащих абразивных примесей и не агрессивных для материалов, из которых изготовлен насос (содержание твердых частиц максимум 0,2%).
Водоснабжение.

Использование в установках теплоснабжения, кондиционирования, охлаждения и циркуляции.

Использование в бытовой и промышленной сфере, в сельском хозяйстве.

Работа в противопожарных установках.

Ирригация.

Эксплуатационные ограничения

Температура жидкости от -10°C до +90°C.

Температура окружающего воздуха не более 40°C.

Манометрическая высота всасывания не более 7 м.

Максимально допустимое конечное давление в корпусе насоса: 10 бар.

Максимально допустимая частота вращения - см. таблицу далее.

Двигатель-насосный агрегат

Насосы серии N, N4 соединены с электродвигателем стандартного типа конструкции типа В3 (IEC 72), Класс энергосбережения EFF2 (EFF1 с повышенным КПД под заказ), защитное устройство типа IP 55, трехфазный, 400 В, 50 Гц, на опорной плите с эластичной соединительной частью, имеющей защитный кожух.

Специальные исполнения под заказ

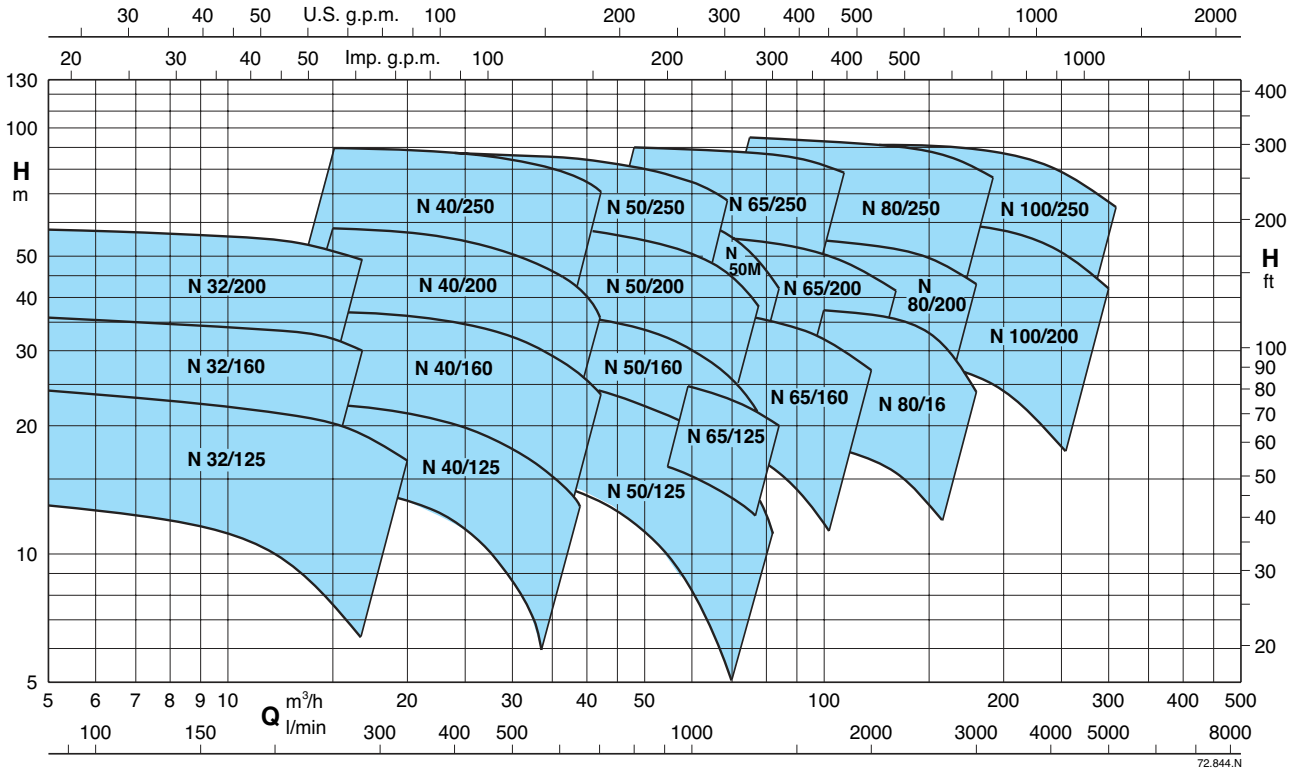
- специальное мех. уплотнение
- вал насоса из хромоникелемолибденовой стали AISI 316
- для жидкости и окружающей среды с повышенной или пониженной температурой
- двигатель с другими типами защиты
- исполнение с взрывозащищенным двигателем согласно Директиве 94/9/CE (ATEX)
- двигатель для работы с другими напряжениями
- для работы с частотой 60 Гц

Конструкционные материалы

Составная часть	N, N4	N, N4	B-N, B-N4
	Мех. уплотнение	Сальниковое уплотнение	Мех. уплотнение
Корпус насоса	Чугун		Бронза
Крышка корпуса	GJL 200 EN 1561		G-Cu Sn 10 EN 1982
Рабочее колесо	Чугун		Бронза
	GJL 200 EN 1561		G-Cu Sn 10 EN 1982
	Латунь P-Cu Zn 40 Pb 2 UNI 5705 для мод. 32-125, 32-160, 32-200, 40-200		
Вал	Хромовая сталь 1.4104 EN 10088 AISI 430	Углеродистая сталь C 40 UNI 7845	сталь Cr-Ni-Mo AISI 316
Защитный кожух вала	—	Бронза G-Cu Sn5 Zn5 Pb5 EN 1982 с хромиров. поверхностью	
Мех. уплотнение	Уголь - керамика - NBR	—	Уголь - керамика - NBR
Контрфланцы	Сталь Fe 430B UNI 7070		



Область применения n = 2900 об./мин.



72.844.N

Допуски согласно стандарта ISO 9906, приложение "A".

Тех. характеристики n = 2900 в мин.

Насос	Двигатель	P ₂ kW	Q m³/h																			
			6,6	7,5	8,4	9,6	10,8	12	13,2	15	16,8	18,9	21	24	27	30	33	37,8	39	42	45	48
			Q l/min																			
			110	125	140	160	180	200	220	250	280	315	350	400	450	500	550	630	650	700	750	800
N 32-125F	71 B2	0,55	12,5 0,4	12,5 0,43	12 0,46	11,5 0,48	11 0,5	10,5 0,52	9,5 0,54	8 0,55	6*											
N 32-125D	80 A2 80 B2	0,75 1,1	18 0,63	18 0,67	17,5 0,7	17 0,75	16,5 0,79	16 0,83	15,5 0,86	14 0,9	12,5* 0,93	11* 0,95	8,5* 0,97									
N 32-125A	80 B2 90 S2	1,1 1,5	23 0,83	23 0,87	22,5 0,91	22 0,96	21,5 1,01	21 1,06	20,5 1,1	19,5 1,19	18* 1,26	16* 1,31	14* 1,35	10* 1,38								
N 32-125S	90 S2	1,5	23,5 0,86	23,5 0,9	23 0,94	22,5 1	22 1,06	21,5 1,12	21 1,17	20,5 1,25	19* 1,3	18,5* 1,36	16,5* 1,42	13* 1,49								
N 32-160B	90 S2 90 L2	1,5 2,2	29,5 1,1	29,5 1,17	29 1,23	28,5 1,30	27,5 1,37	27 1,43	26 1,48	25* 1,55	22,5* 1,63	20* 1,7	17,5* 1,75	12,5* 1,79								
N 32-160A	90 L2 100 L2	2,2 3	35,5 1,56	35,5 1,64	35 1,71	34,5 1,81	34 1,9	33,5 1,98	33 2,05	32* 2,16	30* 2,24	28* 2,33	25* 2,4	21* 2,47	15* 2,5							
N 32-200D	90 L2 100 L2	2,2 3	37,5 1,92	37 2	36 2,06	35 2,17	34 2,24	33 2,3	32 2,35	30 2,4	27* 2,45	22* 2,5										
N 32-200C	100 L2	3	44,5 2,17	44 2,28	43,5 2,36	43 2,5	42 2,63	41 2,74	40 2,83	38,5 2,97	36* 3,1	32* 3,2										
N 32-200A	112 M2 132 SA2	4 5,5	57 2,9	56,5 3,1	56 3,18	55,5 3,35	54,5 3,51	53,5 3,67	52,5 3,8	51 4	49* 4,2	46* 4,4										
N 40-125F	80 B2	1,1								14 0,96	13,5 1,00	13 1,04	12 1,07	11 1,10	9,5 1,13	8 1,13	6 1,13					
N 40-125C	90 S2	1,5								17,5 1,21	17 1,26	16,5 1,32	16 1,38	15 1,44	13,5 1,49	12 1,53	10,5 1,56	7,5 1,57	6,5 1,57			
N 40-125A	90 L2	2,2								22 1,50	22 1,57	21,5 1,65	21 1,72	20 1,82	19 1,91	18 2,04	16,5 2,10	14 2,11	13 2,11	11,5 2,13		
N 40-160C	90 L2	2,2								23 1,55	22,5 1,63	22 1,72	21,5 1,80	20 1,90	18,5 1,99	16,5 2,06	14,5 2,12	11 2,17	10 2,17			
N 40-160B	100 L2	3								29 2,08	28,8 2,18	28 2,30	27,5 2,41	26,5 2,55	25 2,67	23,5 2,78	21,5 2,87	18 2,97	17 2,99	14 3,02		
N 40-160A	112 M2 132 SA2	4 5,5								37 2,70	36,5 2,84	36,5 3,01	36 3,18	35 3,35	33,5 3,53	32 3,72	30,5 3,84	27 4,01	26 4,05	23,5 4,12	20 4,20	17 4,22
N 40-200D	112 M2 132 SA2	4 5,5								39 3,20	38 3,35	37 3,51	35,5 3,66	33,5 3,86	30,5 4,03	27 4,18	22,5 4,30	14 4,43				
N 40-200C	112 M2 132 SA2	4 5,5								41,5 3,44	40,5 3,59	39,5 3,78	38 3,95	36 4,15	33,5 4,32							
N 40-200B	132 SA2	5,5								50 3,96	49,5 4,18	48,5 4,41	47,5 4,64	45,5 4,92	43,5 5,17	41,5 5,39	37,5 5,60	30,5 5,87				
N 40-200AR	132 SA2 132 SB2	5,5 7,5								55 4,50	54,5 4,70	54 5,07	53 5,30	51 5,65	49 5,95							
N 40-200A	132 SB2	7,5								57,5 4,78	57 5,04	56,5 5,34	55,5 5,63	54,5 6,03	52,5 6,40	50,5 6,70	48 7,01	42,5 7,34	40,5 7,43	35 7,62		
N 40-250C	132 MA2	9,2								61 5,86	60,5 6,16	60,5 6,49	59,5 6,82	58,5 7,28	56,5 7,72	53,5 8,07	49,5 8,48	41,5 9,02	40 9,15	33,5 9,35		
N 40-250B	160 MA2	11								69,5 6,87	69 7,19	68,5 7,56	67 7,91	65,5 8,47	63,5 8,91	60,5 9,35	53,5 9,75	45 10,40	45 10,54	45 10,93		
N 40-250A	160 MB2	15								90 9,31	90 9,73	89,5 10,21	89 10,88	87 11,34	85 11,98	83 12,80	77,5 13,19	75 14,00	70,5 14,21	70,5 14,65		

P₂ Номинальная мощность двигателя

P₃ Мощность, потребляемая насосом

H Общая высота напора в м

* Максимальная высота всасывания 1-2 м



Тех. характеристики n = 2900 об./мин.

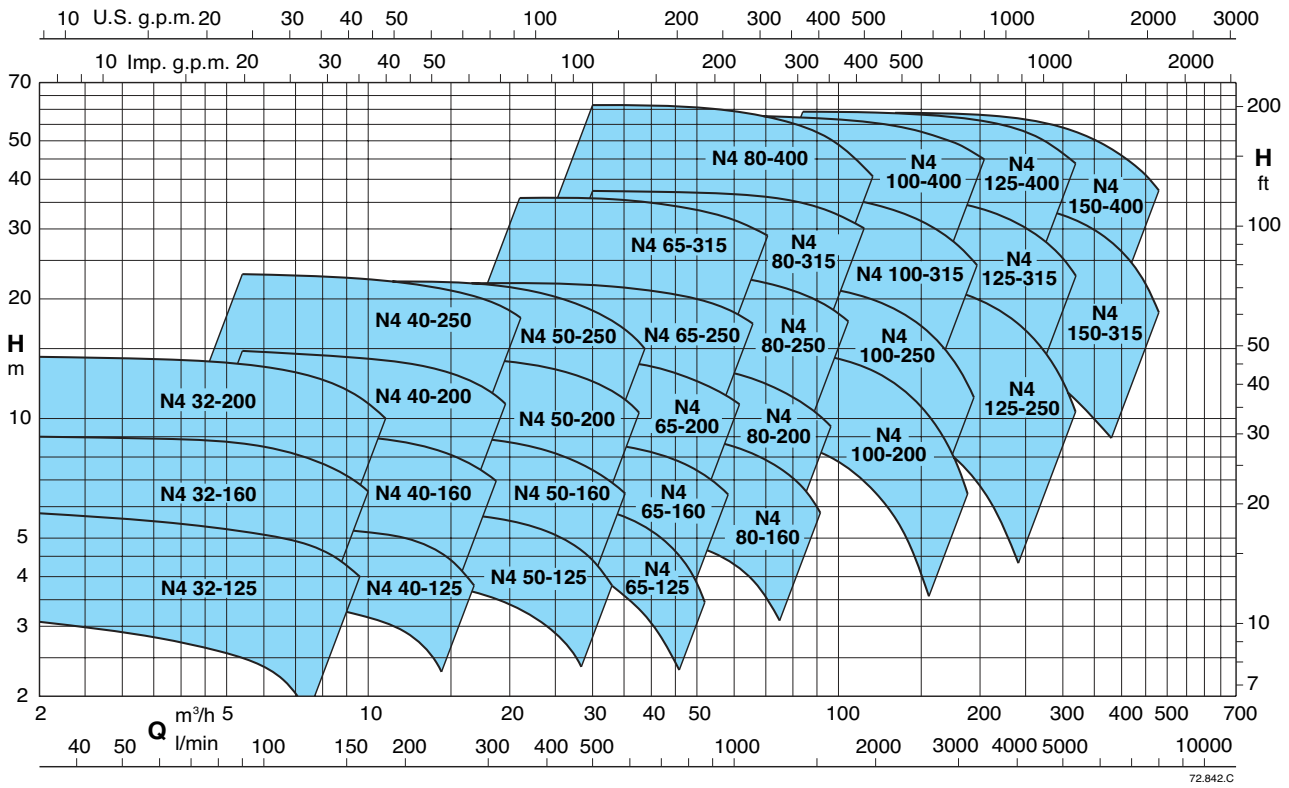
Насос В-Н	Насос N	Двигатель	P ₂ kW	Q m³/h Q l/min	24	27	30	33	37,8	42	48	54	60	66	69	72	75	78	81	84	96
					400	450	500	550	630	700	800	900	1000	1100	1150	1200	1250	1300	1350	1400	1600
	N 50-125F	90 L2	2,2				15,5 1,87	15 1,93	14 2,02	13,5 2,09	12 2,14	10 2,18	8 2,14	6 2,10							
	N 50-125D	100 L2	3				20 2,5	19,5 2,58	18,5 2,7	18 2,81	16,5 2,91	14,5 2,98	13 2,92	10,5 2,9	9 2,87	8 2,87					
	N 50-125A	112 M2	4				24 3,11	24 3,22	23 3,39	22,5 3,54	21 3,69	19,5 3,78	17,5 3,85	15 3,87	14 3,86	12,5 3,84	11,5 3,81	10 3,79			
	N 50-125S	112 M2 132 SA2	4 5,5				26,5 3,38	26 3,52	25,5 3,71	24,5 3,87	23,5 4,04	22 4,18	20 4,25	18 4,29	16,5 4,29	15,5 4,28	14 4,26	13 4,24	11 4,22		
	N 50-160B	132 SA2	5,5				31 4,30	30,5 4,48	29,5 4,71	28 4,90	26 5,11	24 5,28	21,5 5,35	19 5,40	17,5 5,40	15,5 5,36	13,5 5,32	11,5 5,30	9,5 5,22		
	N 50-160A	132 SB2	7,5				38,5 5,44	38 5,67	37,5 6,02	36,5 6,31	34,5 6,67	32,5 6,95	30 7,18	27 7,30	25,5 7,34	24 7,38	22,5 7,41	20,5 7,42	19 7,46		
B-N 50-200B	N 50-200B	132 MA2	9,2			48 5,81	47,5 6,13	47,5 6,44	47 6,73	45,5 7,18	44,5 7,55	42,5 8,02	40 8,43	37 8,77	33 9,01	30,5 9,08	28 9,15	25,5 9,19	23 9,23		
B-N 50-200A	N 50-200A	160 MA2	11			55 6,92	55 7,29	54,5 7,65	54,5 7,99	53,5 8,56	52 8,99	50 9,57	48 10,05	45 10,45	41,5 10,75	39,5 10,89	37 10,98	35 11,11	32,5 11,15		
B-N 50-200S	N 50-200S	160 MB2	15			60 7,56	60 7,98	59,5 8,39	59,5 8,79	58,5 9,38	57,5 9,82	55,5 10,48	53,5 11,05	50,5 11,54	47 12,02	45 12,20	43 12,30	40,5 12,40	37 12,40		
B-N 50-250C	N 50-250C	160 MA2	11			55 7,28	54,5 7,68	54 8,06	53 8,42	51,5 8,98	49,5 9,42	46,0 9,99	41,5 10,42	35,5 10,75	28,5 10,95	24,5 11,08					
B-N 50-250B	N 50-250B	160 MB2	15			69 9,62	68,5 10,08	68 10,58	67,5 11,05	66 11,68	64 12,32	61 13,05	57 13,77	52,5 14,20	46,5 14,77	43 14,98					
B-N 50-250A	N 50-250A	160 L2	18,5			80,5 11,75	80,5 12,33	80 12,92	79,5 13,56	78,5 14,47	77 15,20	74,5 16,10	71,5 16,94	67 17,65	61,5 18,25	58,5 18,55					
B-N 50-250S	N 50-250S	180 M2	22			88,5 12,76	88,5 13,46	88 14,15	87 14,85	86 15,93	84 16,84	81,5 17,92	78,5 19,02	75 19,91	71 20,62	68,5 20,96					
	N 50M/E	160 MA2	11			48 7,5	47,5 8	47 8,5	46 8,5	45 9,4	43 9,4	40 10,4	37 11,4	32 11,3	29,5 11,5	27 11,5	24 11,8				
	N 50M/D	160 MB2	15			57 7,5	56,5 8,3	56 9,3	55 9,9	55 10,5	53 11,1	51 12,3	48 13,6	44,5 14,2	42 15	39,5 15,1	37 15,1	32 15,3	29 15,4	25* 15,4	
	N 50M/C	160 L2	18,5			68 11,8	67,5 12,3	67 12,9	66,5 13,6	65 14,7	63 15,4	61 16,2	58 16,8	56 17,4	53,5 18,2	51,5 18,4	48 18,6	45,5 18,8	42* 19		

4

Насос В-Н	Насос N	Двигатель	P ₂ kW	Q m³/h Q l/min	24	27	30	33	37,8	42	48	54	60	66	72	84	96	108	120	132	150
					400	450	500	550	630	700	800	900	1000	1100	1200	1400	1600	1800	2000	2200	2500
	N 65-125E	112 M2	4						18 3,1	17,5 3,2	17 3,35	16,5 3,5	16 3,6	15 3,65	13,5* 3,7	11* 3,75	8* 3,7				
	N 65-125C	132 SA2	5,5						22 3,9	21,5 4,1	21 4,3	20,5 4,45	20 4,6	19,5 4,75	18 4,95	15,5* 5,1	12,5* 5,15				
	N 65-125A	132 SB2	7,5						26 4,85	25,5 5	25 5,25	24,5 5,5	24 5,7	23,5 5,9	22 6,1	20* 6,25	17* 6,35				
	N 65-160E	132 SA2	5,5						20 4,15	19,5 4,4	19 4,5	18,5 4,65	18 4,8	17,5 4,9	15,5 5,1	13* 5,2	10* 5,25				
	N 65-160D	132 SB2	7,5						26 5,4	25,5 5,8	25 6,1	24,5 6,4	24 6,75	23,5 7,1	22 7,45	20* 7,85	16,5* 8,15	13* 8,5	10* 8,85	7* 9,2	
	N 65-160C	132 MA2	9,2						30 6,4	29,5 6,75	29 7,1	28,5 7,45	28 7,85	27,5 8,15	26,5 8,5	24,5* 8,85	21,5* 9,2	18* 9,5	15* 9,8	12* 10,2	
	N 65-160B	160 MA2	11						33,5 7,6	33 8,1	32,5 8,45	32 8,8	31 9,35	30 9,85	28* 10,35	25,5* 10,8	22* 11,3	19* 11,8	16* 12,3	13* 12,8	
	N 65-160A	160 MB2	15						38 8,8	37,5 9,25	37 9,7	36,5 10,1	36 10,7	35 11,2	33* 11,75	30,5* 12,3	27* 12,8	24* 13,3	21* 13,8	18* 14,3	15* 14,8
B-N 65-200C	N 65-200C	160 MB2	15						44 10,4	43,5 11	43 11,6	42,5 12,1	42 12,8	41 13,4	39,5 14,2	37,5* 14,8	35* 15,4	32* 16,0	29* 16,6	27* 17,2	25* 17,8
B-N 65-200B	N 65-200B	160 L2	18,5						50 12,25	49,5 12,85	49 13,45	48,5 14,1	48 14,75	47,5 15,4	46,5 16,3	44,5* 17,1	42* 17,7	39* 18,3	35* 19,5	32* 20,4	29* 21,1
B-N 65-200A	N 65-200A	180 M2	22						56,5 13,6	56 14,3	55,5 15	55 15,7	54,5 16,65	53,5 17,6	51* 18,6	48,5* 19,5	45,5* 20,4	41,5* 21,1	38,5* 21,8	35,5* 22,5	32,5* 23,2
	N 65-250C	180 M2	22						64 15,3	63,5 16,2	63 17,1	61,5* 18	60* 19	57,5* 20	54,5* 21	50* 22					
	N 65-250B	200 LA2	30						79,5 20,2	79 21,3	78,5 22,3	78* 23,3	77* 24,7	75* 26	72* 27,7	67* 29,3	63* 30,5	58,5* 32,5	54,5* 34	50,5* 35,5	46,5* 37
	N 65-250A	200 LB2	37						90 23,6	89,5 25	89 26,2	88,5* 27,3	87,5* 29	86* 30,5	83,5* 32,5	78,5* 34	74,5* 36	70,5* 37,5	66,5* 39	62,5* 41,5	58,5* 44

Насос В-Н	Насос N	Двигатель	P ₂ kW	Q m³/h Q l/min	60	66	75	84	96	108	120	132	150	168	180	192	210	240	270	300	
					1000	1100	1250	1400	1600	1800	2000	2200	2500	2800	3000	3200	3500	4000	4500	5000	
	N 80-160E	132 SB2 132 MA2	7,5 9,2						20 6,8	19,3 7,1	18,5 7,4	17,5* 7,7	16,5* 8,1	15,5* 8,45							
	N 80-160D	132 MA2	9,2						23 7,85	22,5 8,05	22 8,45	21* 8,85	19,5* 9,25	18* 9,5							
	N 80-160C	160 MA2	11						27,5 9,6	27 9,9	26,5 10,3	25,5* 10,6	24,5* 10,9	23* 11,1	20* 11,5	16 11,7					
	N 80-160B	160 MB2	15						34 11,8	33,5 12,4	33 13	32,5* 13,4	31* 13,8	28* 14,1	27* 14,6	18* 15					
	N 80-160A	160 L2	18,5						38,5 13,5	38 14,1	37,5 14,8	37* 15,5	36,5* 16,2	36* 16,8	33* 17,7	29* 18,4	24* 18,5				
B-N 80-200B	N 80-200B	180 M2	22						46,5 15,7	46 16,6	45,5 17,7	44,5 18,6	43,5* 19,4	42* 20,2	39* 21,3	35,5* 21,8	32* 22				
B-N 80-200A	N 80-200A	200 LA2	30						56 20	55,5 21,1	55 22,3	54 23,5	53* 24,7	52* 25,7	49,5* 27,2	46* 28,5	43* 29,3				
B-N 80-250E	N 80-250E	180 M2	22						51 16,2	50 17,1	48,5 18,2	46,5 19,1	44,5* 20	42* 20,6	38* 21,4	33* 21,9	29* 22				
B-N 80-250D	N 80-250D	200 LA2	30						65 21,3	64 22,3	62,5 24	61 25,3	59* 26,5	57,5* 27,5	53* 28,6	49* 29,4	45,5* 30	41* 30			
B-N 80-250C	N 80-250C	200 LB2	37						73,5 24,6	73 26	72 27,8	70,5 29,5	69* 31	67* 32,4	63* 33,8	59* 35,2	55,5* 35,7	51,5* 36,2			
B-N 80-250B	N 80-250B	225 M2	45						84 29	83,5 30,7	82,5 32,9	81,5 35	80* 36,7	78* 38,3	74,5* 40,1	70,5* 41,8	67* 43	63* 44,1			
B-N 80-250A	N 80-250A	250 M2	55						95 33,7	94,5 35,6	93,5 38,1	92,5 40,5	91,5* 42,7	90* 44,8	87,5* 47,4	84* 50	80,5* 51,5	76,5* 53			
B-N 100-200E	N 100-200E	160 L2	18,5						30 14,5	29,5 15,1	29 15,7	28 16,6	27 17,2	26 17,6	25* 17,9	23* 18,3	19* 18,4				
B-N 100-200D	N 100-200D	180 M2	22						36 17,1	35,5 17,8	35 18,5	34 19,5	33 20,2	32* 20,7	31* 21,1	29* 21,6	24,5* 22	19* 22			
B-N 100-200C	N 100-200C	200 LA2	30						45 22	44,5 22,9	44 23,8	43,5 25,1	43 26,2	42,5 26,9	41,5* 27,5	39* 28,3	34,5* 29,4	29* 29,4	24,5* 30	19* 30	
B-N 100-200B	N 100-200B	200 LB2	37						54 27,1	53,5 28,3	53 29,4	52,5 30,9	52* 32,2	51,5 33,3	50,5* 34,2	49,5* 35,4	48* 36,3	44* 37	38,5* 37,2	32* 37,2	
B-N 100-200A	N 100-2																				

Область применения n = 1450 об./мин.



Допуски согласно стандарта ISO 9906, приложение "А".

Тех. характеристики n = 1450 об./мин.

Насос	Двигатель	P ₂ kW	Q m³/h															
			2,4	3	3,6	4,2	4,8	5,4	6	6,6	7,5	8,4	9,6	10,8	12	13,2		
			Q l/min															
			40	50	60	70	80	90	100	110	125	140	160	180	200	220		
N4 32-125F	71 A4	0,25	3 0,04	2,9 0,047	2,8 0,051	2,7 0,055	2,6 0,059	2,5 0,063	2,4 0,067	2,2 0,07	1,8 0,075	1,5 0,08						
N4 32-125D	71 A4	0,25	4,6 0,07	4,5 0,075	4,4 0,08	4,3 0,085	4,2 0,09	4,1 0,095	4 0,1	3,8 0,105	3,5 0,115	3,2 0,12	2,6 0,13	2 0,13				
N4 32-125A	71 A4	0,25	5,7 0,09	5,6 0,1	5,5 0,11	5,4 0,115	5,3 0,12	5,2 0,125	5,1 0,13	5 0,135	4,8 0,145	4,5 0,15	4 0,16	3,3 0,17				
N4 32-160B	71 B4	0,37	7,6 0,13	7,5 0,14	7,4 0,15	7,3 0,16	7,2 0,17	7,1 0,18	6,9 0,19	6,7 0,2	6,3 0,21	5,9 0,215	5,2 0,23	4,2 0,235				
N4 32-160A	71 B4	0,37	9 0,17	8,95 0,18	8,9 0,19	8,8 0,2	8,7 0,21	8,6 0,22	8,5 0,23	8,3 0,24	7,9 0,26	7,5 0,275	6,8 0,29	6 0,305	5,1* 0,315			
N4 32-200B	80 A4	0,55	12,5 0,28	12,4 0,3	12,3 0,315	12,2 0,33	12 0,345	11,8 0,36	11,6 0,375	11,2 0,39	10,6 0,41	10 0,43	8,9 0,455	7,6 0,48	6,2* 0,5	4,7* 0,515		
N4 32-200A	80 B4	0,75	14,3 0,35	14,2 0,375	14,1 0,4	14 0,42	13,9 0,44	13,7 0,46	13,5 0,48	13,3 0,5	12,9 0,525	12,3 0,55	11,3 0,585	10,2 0,61	8,9* 0,635	7,5* 0,655		

Насос	Двигатель	P ₂ kW	Q m³/h															
			5,4	6	6,6	7,5	8,4	9,6	10,8	12	13,2	15	16,8	18,9	21	24	27	30
			Q l/min															
			90	100	110	125	140	160	180	200	220	250	280	315	350	400	450	500
N4 40-125F	71 A4	0,25	3,8 0,108	3,8 0,113	3, 0,117	3,7 0,124	3,6 0,129	3,5 0,136	3,3 0,142	3,0 0,146	2,8 0,150	2,3 0,152	1,8 0,152					
N4 40-125C	71 B4	0,37	4,6 0,132	4,6 0,138	4,5 0,146	4,5 0,154	4,4 0,162	4,3 0,171	4,2 0,179	4,0 0,187	3,8 0,193	3,4 0,200	3,0 0,205	2,4 0,207				
N4 40-125A	71 B4	0,37	5,7 0,163	5,7 0,171	5,6 0,179	5,6 0,188	5,6 0,199	5,5 0,211	5,4 0,224	5,3 0,235	5,1 0,245	4,8 0,259	4,4 0,270	3,9 0,279	3,2 0,285			
N4 40-160C	71 B4	0,37	6,1 0,17	6 0,18	5,9 0,19	5,9 0,2	5,8 0,21	5,6 0,23	5,4 0,24	5,2 0,25	5 0,26	4,5 0,27	3,9 0,28	3,1 0,29	2,3 0,3			
N4 40-160B	80 A4	0,55	7,6 0,22	7,6 0,23	7,6 0,24	7,6 0,26	7,6 0,27	7,3 0,29	7,1 0,31	6,9 0,32	6,6 0,34	6,3 0,36	5,7 0,38	5 0,39	4 0,4	2,7 0,41		
N4 40-160A	80 B4	0,75	9,6 0,28	9,6 0,3	9,6 0,31	9,6 0,33	9,4 0,35	9,3 0,37	9,1 0,4	9 0,42	8,8 0,44	8,4 0,47	7,9 0,49	7,2 0,51	6,4 0,53	5,1 0,55	3,5 0,56	
N4 40-200B	90 S4	1,1	13 0,51	12,9 0,53	12,8 0,55	12,7 0,54	12,6 0,57	12,4 0,60	12,2 0,63	12 0,66	11,5 0,68	10,8 0,71	10 0,75	8,6 0,78	7 0,81	0,83		
N4 40-200A	90 S4	1,1	14,8 0,59	14,7 0,6	14,6 0,6	14,5 0,61	14,4 0,64	14,2 0,67	14,2 0,71	14 0,74	13,8 0,77	13,6 0,8	13 0,85	12,2 0,9	11,3 0,94	10 0,97		
N4 40-250C	90 L4	1,5	17,4 0,689	17,3 0,715	17,2 0,74	17,2 0,779	17,2 0,817	16,8 0,865	16,6 0,912	16,3 0,967	16 1,018	15,1 1,092	13,8 1,134	12,1 1,178	10,4 1,248	7,2 1,301	2,8 1,348	
N4 40-250B	100 LA4	2,2	21,4 0,908	21,5 0,942	21,4 0,99	21,3 1,025	21,2 1,075	21 1,140	20,9 1,203	20,8 1,266	20,5 1,327	20 1,405	19,5 1,482	18,3 1,567	16,4 1,645	13,3 1,752	10 1,815	5 1,887
N4 40-250A	100 LB4	3	22,9 1,068	22,8 1,104	22,9 1,15	22,9 1,193	22,8 1,246	22,5 1,316	22,5 1,385	22,2 1,454	22 1,521	21,8 1,598	21,4 1,733	20,4 1,817	18,9 1,933	16 2,068	12,6 2,168	8 2,267

N4 Стандартное исполнение P₂ Номинальная мощность двигателя H Общая высота напора в м * Максимальная высота всасывания 1-2 м
 B-N4 Исполнение из бронзы P₃ Мощность, потребляемая насосом

Тех. характеристики n = 1450 об./мин.

Насос В-N4	Насос N4	Двигатель	P ₂ kW	Q m³/h	10,8	12	13,2	15	16,8	18,9	21	24	27	30	33	37,8	42	48				
				Q l/min	180	200	220	250	280	315	350	400	450	500	550	630	700	800				
	N4 50-125F	71 B4	0,37	H m	4,2 0,209	4,1 0,219	4,1 0,229	4,0 0,243	3,9 0,256	3,7 0,268	3,5 0,279	3,2 0,291	2,8 0,292	2,3 0,291	1,8 0,287							
	N4 50-125D	80 A4	0,55		5,2 0,27	5,2 0,29	5,2 0,3	5,1 0,32	5,0 0,33	4,8 0,35	4,6 0,37	4,3 0,38	3,9 0,39	3,4 0,39	2,8 0,39							
	N4 50-125A	80 B4	0,75		6,2 0,332	6,1 0,348	6,1 0,363	6,0 0,385	5,9 0,405	5,8 0,426	5,6 0,446	5,3 0,469	5,0 0,486	4,5 0,495	3,9 0,498	2,9 0,493						
	N4 50-125S	80 B4	0,75		6,8 0,366	6,7 0,382	6,7 0,399	6,6 0,422	6,5 0,444	6,4 0,471	6,2 0,495	6,0 0,524	5,6 0,545	5,2 0,558	4,6 0,564	3,6 0,561						
	N4 50-160B	90 S4	1,1		8,2 0,449	8,2 0,469	8,2 0,496	8,1 0,524	8 0,555	7,8 0,584	7,6 0,610	7,2 0,643	6,7 0,671	6,2 0,683	5,5 0,692	4,4 0,687	3,3 0,673					
	N4 50-160A	90 S4	1,1		9,6 0,555	9,6 0,578	9,6 0,600	9,5 0,632	9,5 0,670	9,3 0,705	9,1 0,742	8,8 0,778	8,3 0,811	7,8 0,833	7,2 0,850	6,1 0,862	4,9 0,861	3,1 0,844				
	B-N4 50-200C	N4 50-200C	90 S4		1,1	11,8 0,617	11,8 0,647	11,7 0,682	11,7 0,720	11,5 0,759	11,3 0,801	10,9 0,841	10,4 0,888	9,8 0,927	9 0,957	8,1 0,979	6,3 1,005	4,7 1,010				
	B-N4 50-200B	N4 50-200B	90 L4		1,5	13,4 0,772	13,4 0,807	13,4 0,840	13,3 0,889	13,1 0,949	12,9 0,998	12,6 1,051	12,1 1,115	11,5 1,171	10,8 1,213	9,9 1,251	8,2 1,278	6,4 1,299	3,7 1,301			
	B-N4 50-200A	N4 50-200A	100 LA4		2,2	14,9 0,883	14,9 0,923	14,9 0,962	14,9 1,019	14,8 1,074	14,6 1,135	14,4 1,194	14 1,273	13,4 1,345	12,8 1,409	12 1,464	10,4 1,535	8,6 1,576	6 1,596			
	B-N4 50-250C	N4 50-250C	100 LA4		2,2	14,5 0,843	14,4 0,866	14,3 0,929	14 0,990	13,7 1,049	13,4 1,098	13 1,160	12,2 1,230	11,2 1,300	9,7 1,364	8,1 1,395	5,4 1,435	2,3 1,468				
	B-N4 50-250B	N4 50-250B	100 LB4	3	17,8 1,091	17,8 1,140	17,7 1,188	17,5 1,258	17,2 1,324	16,8 1,397	16,4 1,465	15,7 1,554	14,9 1,633	13,8 1,700	12,4 1,755	9,7 1,818	6,8 1,844					
	B-N4 50-250A	N4 50-250A	112 M4	4	20,7 1,374	20,7 1,437	20,7 1,499	20,6 1,591	20,4 1,680	20 1,781	19,5 1,878	18,9 2,009	18,2 2,130	17,1 2,241	15,9 2,320	13,2 2,448	10,6 2,510	5,8 2,580				
	B-N4 50-250S	N4 50-250S	112 M4	4	22,7 1,493	22,7 1,561	22,6 1,628	22,5 1,728	22,4 1,825	22,1 1,935	21 2,042	21 2,186	20,2 2,322	19,4 2,445	18,3 2,557	16,4 2,706	13,6 2,804	9 2,893				

4

Насос В-N4	Насос N4	Двигатель	P ₂ kW	Q m³/h	21	24	27	30	33	37,8	42	48	54	60	66	75	84	96	108	120	
				Q l/min	350	400	450	500	550	630	700	800	900	1000	1100	1250	1400	1600	1800	2000	
	N4 65-125E	80 B4	0,75	H m	4,4 0,39	4,3 0,41	4,2 0,43	4 0,445	3,8 0,46	3,3 0,465	2,8 0,47										
	N4 65-125C	80 B4	0,75		5,4 0,51	5,3 0,54	5,2 0,56	5 0,58	4,8 0,6	4,4 0,62	4 0,63	3 0,64									
	N4 65-125A	90 S4	1,1		6,3 0,63	6,2 0,66	6,1 0,685	6 0,71	5,8 0,735	5,5 0,76	5 0,78	4,2 0,79	3 0,8								
	N4 65-160C	90 S4	1,1		6,3 0,59	6,2 0,62	6,1 0,65	6 0,675	5,8 0,7	5,6 0,74	5,3 0,77	4,8 0,81	4 0,83	3,1 0,84							
	N4 65-160B	90 S4	1,1		7,5 0,71	7,4 0,76	7,3 0,8	7,2 0,84	7 0,87	6,8 0,92	6,5 0,96	6 1	5,3 1,03	4,4 1,04	3,5* 1,05						
	N4 65-160A	90 L4	1,5		9 0,91	8,9 0,97	8,8 1,02	8,7 1,07	8,6 1,12	8,4 1,18	8,1 1,23	7,6 1,29	6,9 1,34	6,2 1,38	5,3* 1,4	3,8* 1,4					
	B-N4 65-200B	N4 65-200B	100 LA4		2,2	11,9 1,25	11,8 1,33	11,7 1,4	11,6 1,47	11,4 1,53	11,1 1,62	10,8 1,69	10,2 1,78	9,5 1,86	8,7 1,93	7,8* 1,98	6,2* 2	4,3* 2			
	B-N4 65-200A	N4 65-200A	100 LB4		3	14,1 1,57	14 1,66	13,9 1,75	13,8 1,84	13,7 1,91	13,4 2,02	13,1 2,13	12,6 2,24	11,9 2,35	10,2 2,46	8,8* 2,56	7,2* 2,65				
	B-N4 65-250B	N4 65-250B	112 M4		4	18 2,02	17,9 2,14	17,8 2,26	17,7 2,38	17,6 2,5	17,3 2,66	16,9 2,8	16,3 3	15,4 3,18	14,4 3,36	13,1* 3,5	10,8* 3,68	8,5* 3,82			
	B-N4 65-250A	N4 65-250A	132 S4		5,5	21,9 2,74	21,8 2,88	21,7 3,02	21,6 3,16	21,5 3,3	21,2 3,52	20,8 3,72	20,2 3,97	19,5 4,22	18,5 4,43	17,5* 4,63	15,4* 4,91	12,8* 5,15			
	N4 65-315C	132 S4	5,5	25,8 3,12	25,7 3,31	25,5 3,49	25,3 3,67	25 3,83	24,4 4,05	23,8 4,25	22,8 4,5	21,5 4,75	20 5,0	18,2* 5,12	15* 5,3	11* 5,44					
	N4 65-315B	132 MA4	7,5	31 3,97	31 4,23	30,9 4,45	30,8 4,65	30,6 4,85	30,2 5,15	29,7 5,4	28,8 5,75	27,8 6,1	26,5 6,4	25* 6,5	22,2* 7	18,6* 7,2					
	N4 65-315A	132 MB4	9,2	35,9 4,8	35,9 5,1	35,8 5,4	35,7 5,6	35,5 5,8	35,1 6,15	34,6 6,5	33,8 6,9	32,8 7,3	31,6 7,6	30,2* 7,9	27,8* 8,3	25* 8,7					

Насос В-N4	Насос N4	Двигатель	P ₂ kW	Q m³/h	30	33	37,8	42	48	54	60	66	75	84	96	108	120	132	150	168	
				Q l/min	500	550	630	700	800	900	1000	1100	1250	1400	1600	1800	2000	2200	2500	2800	
	N4 80-160C	90 S4	1,1	H m	5,4 0,79	5,3 0,81	5,2 0,84	5 0,87	4,8 0,9	4,6 0,93	4,3 0,95	3,9 0,96	3,1 0,97								
	N4 80-160B	90 L4	1,5		6,7 1,02	6,6 1,05	6,5 1,1	6,3 1,13	6,1 1,18	5,9 1,23	5,6 1,27	5,2 1,29	4,6 1,32	3,7 1,35							
	N4 80-160A	100 LA4	2,2		9,6 1,44	9,5 1,49	9,4 1,57	9,2 1,63	9 1,72	8,8 1,8	8,5 1,88	8,1 1,94	7,5 2,02	6,7 2,07	5,2 2,1						
	B-N4 80-200C	N4 80-200C	2,2		10,3 1,56	10,2 1,62	10,1 1,7	10 1,77	9,8 1,86	9,5 1,93	9,1 2,06	8,6 2,13	7,7 2,18	6,6 2,2	4,6 2,2						
	B-N4 80-200B	N4 80-200B	100 LB4		3	12,1 1,8	12 1,88	11,9 2	11,8 2,1	11,7 2,22	11,4 2,33	11,1 2,43	10,6 2,52	9,8 2,62	9 2,68	7,5 2,72	5,7* 2,72				
	B-N4 80-200A	N4 80-200A	112 M4		4	13,9 2,13	13,8 2,22	13,7 2,35	13,6 2,48	13,5 2,65	13,3 2,8	13 2,94	12,6 3,05	11,8 3,2	11 3,35	9,6 3,44	7,9* 3,46	6* 3,44			
	B-N4 80-250C	N4 80-250C	112 M4		4	16,9 2,37	16,8 2,5	16,7 2,65	16,6 2,8	16,3 3	15,9 3,2	15,4 3,35	14,8 3,49	13,9 3,68	12,7 3,83	11,1 3,97	9,3* 3,98	7,2* 3,88			
	B-N4 80-250B	N4 80-250B	132 S4		5,5	20,7 3,25	20,6 3,38	20,5 3,58	20,4 3,75	20,3 4	20 4,23	19,6 4,42	19,1 4,6	18,2 4,87	17,1 5,13	15,4 5,35	13,5* 5,49	11,4* 5,55	9* 5,45		
	B-N4 80-250A	N4 80-250A	132 MA4		7,5	23,7 3,94	23,7 4,1	23,6 4,33	23,5 4,54	23,3 4,83	23 5,08	22,7 5,33	22,2 5,58	21,5 5,91	20,5 6,23	19 6,54	17,2* 6,82	15,1* 6,98	12,7* 7,05		
	N4 80-315C	132 MB4	9,2		28,8 4,63	28,8 4,85	28,7 5,15	28,6 5,45	28,3 5,88	27,9 6,23	27,4 6,58	26,8 6,92	25,8 7,4	24,6 7,85	22,6 8,35	20,4* 8,75	17,8* 9,05	15* 9,2			
	N4 80-315B	160 M4	11	32,3 5,7	32,3 5,9	32,2 6,23	32,1 6,55	31,9 7,1	31,6 7,45	31,2 7,85	30,7 8,2	29,8 8,7	28,8 9,2	27 9,2	25,1* 10,3	22,9* 10,8	20* 11				
	N4 80-315A	160 L4	15	37,4 6,47	37,4 6,77	37,3 7,3	37,2 7,65	37,1 8,25	37 8,85	37 9,35	36,7 9,8	36,3 10,55	35,6 11,25	34,7 12,1	33,2 12,8	31,3* 13,5	29* 14	26,4* 14			
	N4 80-400C	180 M4	18,5	46,5 9,75	46,3 10,25	46,1 10,85	45,8 11,25	45,2 11,9	44,5 12,55	43,5 13,2	42,4 13,85	40 14,8	37,2 15,5	32,5 16,5	26,2* 17,5	18,5* 18					
	N4 80-400B	180 L4	22	54 11,5	53,8 11,9	53,6 12,5	53,3 13,1	53 13,95	52,4 14,7	51,6 15,45	50,6 16,15	48,7 17,35	46,1 18,4	42 19,5	36,5* 20,6	29,5* 21,55	22,3* 22,3				
	N4 80-400A	200 L4	30	61,5 12,65	61																

Тех. характеристики n = 1450 об./мин.

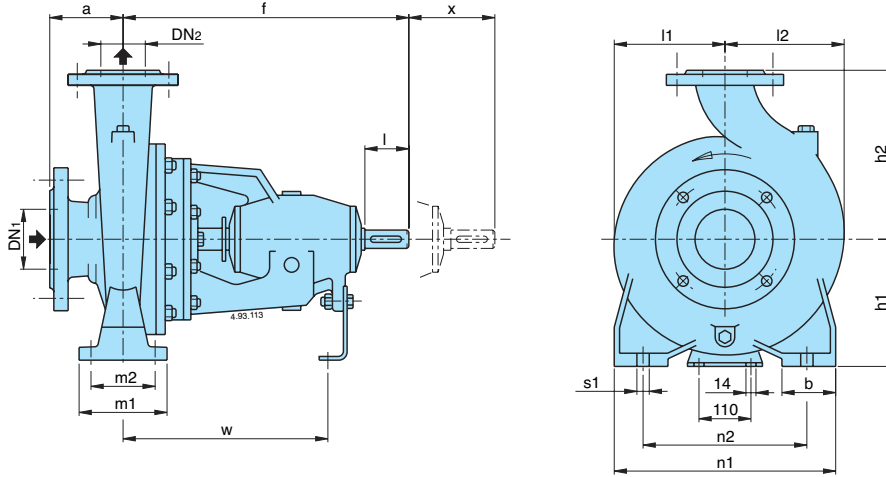
Насос В-N4	Насос N4	Двигатель	P ₂ kW	Q m ³ /h	48	54	60	66	75	84	96	108	120	132	150	168	180	192	210	
				Q l/min	800	900	1000	1100	1250	1400	1600	1800	2000	2200	2500	2800	3000	3200	3500	
B-N4 100-200C	N4 100-200C	100 LB4	3	H m P ₃ kW	9,4 2,1	9,3 2,2	9,2 2,3	9,1 2,4	8,9 2,5	8,5 2,6	8 2,7	7,3 2,8	6,5 2,95	5,6 2,9	4*					
B-N4 100-200B	N4 100-200B	112 M4	4		12 2,65	11,9 2,8	11,8 2,95	11,7 3,1	11,5 3,3	11,2 3,45	10,7 3,65	10 3,85	9,3 3,95	8,4 4	6,7* 3,95	4,5*				
B-N4 100-200A	N4 100-200A	132 S4	5,5		15,2 3,65	15,2 3,85	15,1 4	15 4,15	14,9 4,4	14,7 4,6	14,3 4,85	13,8 5,1	13,1 5,3	12,2 5,45	10,7* 5,55	9*	7,5*	6*		
B-N4 100-250B	N4 100-250B	132 MA4	7,5		19,5 4,8	19,5 5	19,4 5,2	19,3 5,4	19 5,75	18,7 6,05	18,2 6,4	17,5 6,7	16,6 7	15,6 7,3	13,8* 7,5	11,7*	10*	8,4*	5,5*	
B-N4 100-250A	N4 100-250A	132 MB4	9,2		22,3 5,5	22,3 5,8	22,2 6,05	22,1 6,25	21,9 6,6	21,7 6,95	21,2 7,35	20,5 7,75	19,8 8,1	18,8 8,35	17,1*	15*	13,4*	11,7*	8,9*	
	N4 100-315C	160 M4	11		26,9 6,6	26,9 7	26,8 7,35	26,6 7,65	26,2 8,1	25,7 8,5	24,9 9	23,8 9,5	22,7 9,85	21,3 10,2	18,9*	15,9*	13,7*	11,3*		
	N4 100-315B	160 L4	15		31,5 7,8	31,5 8,25	31,4 8,65	31,3 9	31,2 9,6	30,8 10,2	29,3 10,9	28,2 11,5	26,9 12,1	24,6*	21,8*	19,8*	17,6*	14,4*		
	N4 100-315A	180 M4	18,5		36,9 9,7	36,9 10,2	36,8 10,7	36,7 11,2	36,6 11,9	36,4 12,5	36 13,3	35,3 14,1	34,5 14,9	33,4 15,6	31,4*	29*	27,2*	25,3*	22,2*	
	N4 100-400C	180 L4	22		41,3 11,1	41,2 11,8	41,1 12,5	41 13,2	40,7 14	40,4 14,8	39,8 16	39 17	38 18	36,5 18,9	34*	31*	28,7*	26*		
	N4 100-400B	200 L4	30		50,2 17,8	50,1 16	50 16,8	49,9 17,4	49,7 18,4	49,4 19,3	48,8 20,6	48 21,8	47,1 23	46 24,2	44,7*	41,3*	39,5*	37*	33,5*	
	N4 100-400A	225 S4	37		58,2 17,8	58,1 18,75	58 19,7	57,9 20,5	57,8 21,7	57,6 22,9	57,2 24,4	56,3 25,9	55,7 27,4	54,5 28,8	52,7*	50,5*	49*	47*	44*	

Насос В-N4	Насос N4	Двигатель	P ₂ kW	Q m ³ /h	84	96	108	120	132	150	168	180	192	210	240	270	300	330
				Q l/min	1400	1600	1800	2000	2200	2500	2800	3000	3200	3500	4000	4500	5000	5500
B-N4 125-250E	N4 125-250E	132 S4	5,5	H m P ₃ kW	11 4,2	10,8 4,5	10,5 4,75	10,1 4,95	9,7 5,05	9,1 5,2	8,3 5,35	7,8 5,45	7,2 5,5	6,2 5,55	4,4*			
B-N4 125-250D	N4 125-250D	132 MA4	7,5		14 5,4	13,9 5,7	13,7 5,95	13,4 6,2	13 6,45	12,4 6,75	11,6 7,1	11 7,2	10,4 7,35	9,4 7,4	7,4*	5,1*		
B-N4 125-250C	N4 125-250C	132 MB4	9,2		16,7 6,3	16,6 6,7	16,4 7,1	16,2 7,4	15,9 7,65	15,4 8,05	14,6 8,4	14,1 8,6	13,5 8,75	12,5 9	10,4*	8,2*	5,8*	
B-N4 125-250B	N4 125-250B	160 M4	11		19,3 7,8	19,2 8,25	19,1 8,7	18,9 9,1	18,7 9,45	18,2 10	17,5 10,35	17 10,6	16,3 10,85	15,3 11,1	13,3*	10,9*	8,2*	
B-N4 125-250A	N4 125-250A	160 L4	15		22,7 9,2	22,7 9,75	22,6 10,3	22,4 10,85	22,2 11,3	21,2 12	21,2 12,6	20,8 12,95	20,1 13,25	19,33 13,75	17,4*	15*	12,4*	9,3*
B-N4 125-315C	N4 125-315C	180 M4	18,5		27,9 11,5	27,8 12,15	27,7 12,8	27,6 13,4	27,2 14	26,5 14,7	25,6 15,4	24,9 15,8	24 16,2	22,8 16,7	20,2*	17*	13,5*	9,5*
B-N4 125-315B	N4 125-315B	180 L4	22		31,8 12,75	31,7 13,6	31,6 14,45	31,5 15,3	31,1 15,9	30,6 16,8	29,7 17,7	29,1 18,4	28,5 19	27,3 19,7	24,9*	22*	18,5*	14,3*
B-N4 125-315A	N4 125-315A	200 L4	30		36,8 15,5	36,8 16,5	36,7 17,5	36,6 18,3	36,4 19,1	35,9 20,4	35,2 21,6	34,7 22,4	34,2 23,1	33,2 24,15	31*	28,4*	25,3*	21,6*
	N4 125-400C	225 S4	37		45,4 19,4	45,3 20,7	45,2 22	45,1 23,3	44,9 24,6	44,4 26,5	43,7 28,2	43 29,3	42 30,2	40 31,4	37*	33*	28,5*	23,5*
	N4 125-400B	225 M4	45		51,4 22,9	51,3 24,3	51,2 25,7	51,1 27,1	50,9 28,4	50,4 30,35	49,7 32,2	49 33,3	48,2 34,4	46,8 36	44*	40,5*	36*	31,5*
	N4 125-400A	250 M4	55		59,2 27,8	59,1 29,4	59 30,9	58,9 32,4	58,7 33,9	58,2 36,2	57,7 38,4	57,2 39,8	56,7 41,2	55,7 43,2	53,5*	50,5*	46,5*	42,5*

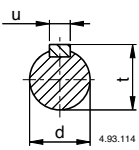
Насос В-N4	Насос N4	Двигатель	P ₂ kW	Q m ³ /h	132	150	168	180	192	210	240	270	300	330	360	390	420	450	480
				Q l/min	2200	2500	2800	3000	3200	3500	4000	4500	5000	5500	6000	6500	7000	7500	8000
B-N4 150-315D	N4 150-315D	180 M4	18,5	H m P ₃ kW	22,8 13,8	22,6 14,5	22,3 15	22 15,4	21,7 15,75	21,1 16,2	20 16,9	18,6 17,6	17 18	15,1 18,35	13 18,45	10,6*	8*		
B-N4 150-315C	N4 150-315C	180 L4	22		25,6 15,6	25,4 16,44	25,1 17,2	24,9 17,85	24,7 18,1	24,2 18,8	23,3 19,7	22 20,6	20,4 21,3	18,5 21,75	16,5 22	14,1*	11,6*	8,9*	
B-N4 150-315B	N4 150-315B	200 L4	30		30,6 19	30,6 20	30,5 21	30,3 21,6	30,1 22,15	29,7 23	29 24,35	27,9 25,7	26,5 26,6	24,9 27,5	23 28,1	20,8*	18,3*	15,4*	
B-N4 150-315A	N4 150-315A	225 S4	37		35,6 23,1	35,6 24,4	35,5 25,7	35,4 26,5	35,3 27,2	35,2 28,3	34,6 30	33,7 31,6	32,5 33,1	31 34,3	29,2 35,4	27,1*	24,7*	21,8*	18,5*
	N4 150-400C	225 M4	45		45 27,9	44,9 29,65	44,7 31,4	44,5 32,6	44 33,8	43,5 35,3	42,5 37,7	40,5 39,7	38,5 41,3	36 42,7	33,5 43,8	30,5*	27*	23,5*	19,5*
	N4 150-400B	250 M4	55		50,8 31,4	50,7 33,6	50,5 35,8	50,3 36,9	50 38,2	49,5 40	48,5 42,8	47 45,5	45 47,7	43 49,8	40,5 51,5	38*	35*	32*	28,5*
	N4 150-400A	280 S4	75		58,8 38,2	58,7 40,7	58,6 42,8	58,5 44,35	58,3 45,7	57,9 48	57 51,5	55,5 54,4	54 57,1	52 59,7	49,5 62	47*	44*	41*	37,5*

N4 Стандартное исполнение P₂ Номинальная мощность двигателя H Общая высота напора в м * Максимальная высота всасывания 1-2 м
 B-N4 Исполнение из бронзы P₃ Мощность, потребляемая насосом

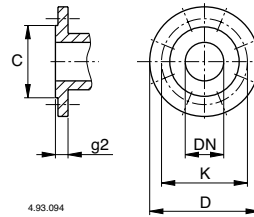
Размеры и вес



Торец вала согласно стандарта ISO 775 Шпонка по стандарту UNI 6604



MM			
d	l	u	t
24 j6	50	8	27
32 k6	80	10	35
42 k6	110	12	45



Фланцы PN 10, EN 1092-2

MM						
DN	C	K	D	Отверстия		g2
				N°	Ø	
32	76	100	140	4	19	18
40	84	110	150	4	19	18
50	99	125	165	4	19	20
65	118	145	185	4	19	20
80	132	160	200	8	19	22
100	156	180	220	8	19	24
125	184	210	250	8	19	24
150	211	240	285	8	23	26
200	266	295	340	8	23	30

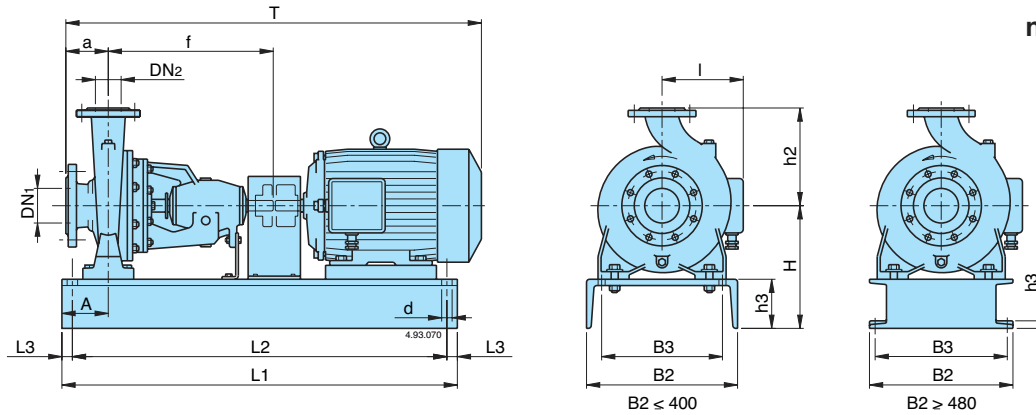
N n = 2900 1/min
N4 n = 1450 1/min

ТИП	MM														kg					
	DN1	DN2	a	f	h1	h2	l1	l2	m1	m2	n1	n2	b	s1	d	w	x	B-N B-N4	N N4	
N, N4 32-125 N, N4 32-160 N, N4 32-200	50	32	80	360	112	140	93	97	100	70	190	140	50	14	24	260	100		30,7	
					132	160	120	120			240	190							38,2	
					160	180	140	140											44,8	
N, N4 40-125 N, N4 40-160 N, N4 40-200 N, N4 40-250	65	40	80	360	112	140	100	113	100	70	210	160	50	14	24	260	100		34,1	
			132		160	119	119	240			190	40								
			160		180	140	140	265			212	48,5								
			180		225	175	175	320			250	62,3								
N, N4 50-125 N, N4 50-160 B-N, B-N4 - N, N4 50-200 B-N, B-N4 - N, N4 50-250 N 50M	65	50	100	360	132	160	121	137	100	70	240	190	50	14	24	260	100		44	
			160		180	127	141	265			212	45,8								
			180		225	175	175	320			250	66								
N, N4 65-125 N, N4 65-160 B-N, B-N4 - N, N4 65-200 B-N, B-N4 - N, N4 65-250 N4 65-315	80	65	100	360	160	180	134	155	125	95	280	212	65	14	24	260	100		51,6	
			180		225	155	175	320			250	52,5								
			200		250	175	190	360			280	60								
			125	470	225	280	220	220	400	315	80	18	32	340	140		95,5			
			250		315	230	250	400	315	136										
N, N4 80-160 B-N, B-N4 - N, N4 80-200 B-N, B-N4 - N, N4 80-250 N4 80-315	100	80	125	360	180	225	165	193	125	95	320	250	65	14	24	260	140		63	
			200		280	191	210	345			280	90,5								
			125	470	250	315	220	232	400	315	80	18	32	340	140		112			
			280		355	268	280	400	315	139,5										
N4 80-400 (1) B-N, B-N4 - N, N4 100-200 B-N, B-N4 - N, N4 100-250 N4 100-315 N4 100-400	125	100	140	470	250	315	230	250	160	120	400	315	80	18	32	340	140		102	
			280		355	268	280	200			150	500							400	100
			125	530	280	355	230	250	400	315	200	150	500	400	100	22	42	370	140	211,5
			315		400	280	305	200	150	500			400	100						22
B-N4 - N4 125-250 B-N4 - N4 125-315 N4 125-400	150	125	140	470	250	355	235	268	160	120	400	315	80	18	32	340	140		198	
			280		315	400	280	305			200	150							500	400
			125	530	280	355	230	250	400	315	200	150	500	400	100	22	42	370	140	
315	450	295	328		200	150	550	450	100	22			42	370						

1) Дополнительный размер

Размеры и вес

n = 2900 об./мин.



Насос	Двигатель	kW	MM														T _≈	l _≈	
			DN ₁	DN ₂	a	f	H	h ₂	L ₁	L ₂	L ₃	B ₂	B ₃	A	h ₃	d			
N 32-125	- 71 B2	0,55	50	32	80	360	197	140	780	750	15	240	180	90	85	14	685	110	
	- 80 A2	0,75															715	132	
	- 80 B2	1,1															740	144	
N 32-160	- 90 S2	1,5	50	32	80	360	217	160	780	750	15	240	180	90	85	14	740	144	
	- 90 L2	2,2															765		
	- 100 L2	3															815		
N 32-200	- 90 L2	2,2	50	32	80	360	245	180	780	750	15	240	180	90	85	14	765	144	
	- 100 L2	3															815	165	
	- 112 M2	4					835	180											
	- 132 SA2	5,5					895	205											
N 40-125	- 80 B2	1,1	65	40	80	360	197	140	780	750	15	240	180	90	85	14	715	132	
	- 90 S2	1,5															740	144	
	- 90 L2	2,2															765		
N 40-160	- 90 L2	2,2	65	40	80	360	217	160	780	750	15	240	180	90	85	14	765	144	
	- 100 L2	3															815	165	
	- 112 M2	4															835	180	
N 40-200	- 112 M2	4	65	40	100	360	260	180	880	850	15	300	240	100	100	14	855	180	
	- 132 SA2	5,5															915	205	
	- 132 SB2	7,5																	
N 40-250	- 132 MA2	9,2	65	40	100	360	280	225	880	850	15	350	290	100	100	14	955	205	
	- 160 MA2	11							1020	990							1060	250	
	- 160 MB2	15																	
N 50-125	- 90 L2	2,2	65	50	100	360	217	160	780	750	15	240	180	90	85	14	785	144	
	- 100 L2	3															835	165	
	- 112 M2	4															855	180	
N 50-160	- 132 SA2	5,5	65	50	100	360	260	180	880	850	15	300	240	100	100	14	915	205	
	- 132 SB2	7,5															955	205	
																	1060	250	
B-N, N 50-200	- 132 MA2	9,2	65	50	100	360	260	200	880	850	15	300	240	100	100	14	955	205	
	- 160 MA2	11							1020	990		350	290				1060	250	
B-N, N 50-250	- 160 MA2	11	65	50	100	360	280	225	1020	990	15	350	290	100	100	14	1060	250	
	- 160 MB2	15															1100		
	- 160 L2	18,5																	
N 50 M	- 160 MA2	11	65	50	100	360	280	225	1020	990	15	350	290	100	100	14	1060	250	
	- 160 MB2	15															1100		
	- 160 L2	18,5																	
N 65-125	- 112 M2	4	80	65	100	360	260	180	880	850	15	300	240	100	100	14	855	180	
	- 132 SA2	5,5															915	205	
	- 132 SB2	7,5																	
N 65-160	- 132 SA2	5,5	80	65	100	360	260	200	880	850	15	300	240	100	100	14	915	205	
	- 132 SB2	7,5															955		
	- 132 MA2	9,2							1020	990		350	290				1060	250	
	- 160 MA2	11																	
	- 160 MB2	15																	
B-N, N 65-200	- 160 MB2	15	80	65	100	360	280	225	1020	990	15	350	290	100	100	14	1060	250	
	- 160 L2	18,5							1140	1110							1100		270
	- 180 M2	22																	
B-N, N 65-250	- 180 M2	22	80	65	100	470	310	250	1230	1190	20	400	340	130	110	18	1235	270	
	- 200 LA2	30															1335	290	
	- 200 LB2	37																	
N 80-160	- 132 SB2	7,5	100	80	125	360	280	225	880	850	15	350	290	100	100	14	940	205	
	- 132 MA2	9,2															980		
	- 160 MA2	11							1020	990		350	290				1085	250	
	- 160 MB2	15															1125		
	- 160 L2	18,5																	
B-N, N 80-200	- 180 M2	22	100	80	125	470	280	250	1140	1110	15	350	290	100	100	14	1260	270	
	- 200 LA2	30							1230	1190		400	340				1360	290	
B-N, N 80-250	- 180 M2	22	100	80	125	470	310	280	1230	1190	20	400	340	130	110	18	1260	270	
	- 200 LA2	30															1360	290	
	- 200 LB2	37																	
N 80-250	- 225 M2	45	100	80	125	470	385	280	1250	840	205	480	430	90	20	24	1400	320	
	- 250 M2	55					415										1250	840	205
B-N, N 100-200	- 160 L2	18,5	125	100	125	470	310	280	1230	1190	20	400	340	130	110	18	1235	250	
	- 180 M2	22															1260	270	
	- 200 LA2	30															1360	290	
	- 200 LB2	37																	
B-N, N 100-200	- 225 M2	45	125	100	125	470	385	280	1250	840	205	480	430	90	20	24	1400	320	
	- 250 M2	55															1530	355	
B-N, N 100-250	- 250 M2	55	125	100	140	470	415	280	1400	940	230	510	450	90	20	24	1620	390	
	- 280 S2	75															1620	390	

Размеры и вес

n = 1450 об./мин.

4

Насос	Двигатель	kW	MM															
			DN1	DN2	a	f	H	h2	L1	L2	L3	B2	B3	A	h3	d	T	I
N4 32-125	- 71 A4	0,25	50	32	80	360	197	140	780	750	15	240	180	90	85	14	685	110
	- 71 A4	0,25																
	- 71 A4	0,25																
N4 32-160	- 71 B4	0,37	50	32	80	360	217	160	780	750	15	240	180	90	85	14	685	110
	- 71 B4	0,37																
N4 32-200	- 80 A4	0,55	50	32	80	360	245	180	780	750	15	240	180	90	85	14	715	132
	- 80 B4	0,75																
N4 40-125	- 71 A4	0,25	65	40	80	360	197	140	780	750	15	240	180	90	85	14	685	110
	- 71 B4	0,37																
	- 71 B4	0,37																
N4 40-160	- 71 B4	0,37	65	40	80	360	217	160	780	750	15	240	180	90	85	14	685	110
	- 80 A4	0,55															715	132
	- 80 B4	0,75																
N4 40-200	- 90 S4	1,1	65	40	100	360	260	180	880	850	15	300	240	100	100	14	760	144
	- 90 S4	1,1																
N4 40-250	- 90 L4	1,5	65	40	100	360	280	225	880	850	15	350	290	100	100	14	785	144
	- 100 LA4	2,2															835	165
	- 100 LB4	3																
N4 50-125	- 71 B4	0,37	65	50	100	360	217	160	780	750	15	240	180	90	85	14	705	110
	- 80 A4	0,55															735	132
	- 80 B4	0,75																
N4 50-160	- 90 S4	1,1	65	50	100	360	260	180	880	850	15	300	240	100	100	14	760	144
	- 90 S4	1,1																
B-N4 - N4 50-200	- 90 S4	1,1	65	50	100	360	260	200	880	850	15	300	240	100	100	14	760	144
	- 90 L4	1,5															785	
	- 100 LA4	2,2															835	
B-N4 - N4 50-250	- 100 LA4	2,2	65	50	100	360	280	225	880	850	15	350	290	100	100	14	835	165
	- 100 LB4	3															855	180
	- 112 M4	4																
N4 65-125	- 80 B4	0,75	80	65	100	360	260	180	880	850	15	300	240	100	100	14	735	132
	- 80 B4	0,75																
	- 90 S4	1,1																
N4 65-160	- 90 S4	1,1	80	65	100	360	260	200	880	850	15	300	240	100	100	14	760	144
	- 90 S4	1,1																
	- 90 L4	1,5																
B-N4 - N4 65-200	- 100 LA4	2,2	80	65	100	360	280	225	880	850	15	350	290	100	100	14	835	165
	- 100 LB4	3																
B-N4 - N4 65-250	- 112 M4	4	80	65	100	470	310	250	1030	990	20	400	340	130	110	18	965	180
	- 132 S4	5,5															1025	205
N4 65-315	- 132 S4	5,5	80	65	125	470	335	280	1030	990	20	400	340	130	110	18	1050	205
	- 132 MA4	7,5															1090	
	- 132 MB4	9,2																
N4 80-160	- 90 S4	1,1	100	80	125	360	280	225	880	850	15	350	290	100	100	14	785	144
	- 90 L4	1,5															810	
	- 100 LA4	2,2															860	
B-N4 - N4 80-200	- 100 LA4	2,2	100	80	125	470	280	250	1020	990	15	350	290	100	100	14	970	165
	- 100 LB4	3															990	180
	- 112 M4	4															990	180
B-N4 - N4 80-250	- 112 M4	4	100	80	125	470	310	280	1030	990	20	400	340	130	110	18	1050	205
	- 132 S4	5,5															1090	
	- 132 MA4	7,5																
N4 80-315	- 132 MB4	9,2	100	80	125	470	360	315	1030	990	20	400	340	130	110	18	1090	205
	- 160 M4	11							1230	1190							1195	250
	- 160 L4	15																
N4 80-400	- 180 M4	18,5	125	80	125	530	445	355	1250	840	205	480	430	110	20	24	1320	270
	- 180 L4	22															1360	
	- 200 L4	30															1420	
B-N4 - N4 100-200	- 100 LB4	3	125	100	125	470	310	280	1030	990	20	400	340	130	110	18	970	165
	- 112 M4	4															990	180
	- 132 S4	5,5															1050	205
B-N4 - N4 100-250	- 132 MA4	7,5	125	100	140	470	335	280	1030	990	20	400	340	130	110	18	1105	205
	- 132 MB4	9,2																
N4 100-315	- 160 M4	11	125	100	140	470	360	315	1230	1190	20	400	340	130	110	18	1210	250
	- 160 L4	15															1250	
	- 180 M4	18,5															1275	
N4 100-400	- 180 L4	22	125	100	140	530	445	355	1250	840	205	480	430	110	20	24	1375	270
	- 200 L4	30															1435	290
	- 225 S4	37															1480	320
B-N4 - N4 125-250	- 132 S4	5,5	150	125	140	470	360	355	1030	990	20	400	340	130	110	18	1065	205
	- 132 MA4	7,5																
	- 132 MB4	9,2							1230	1190							1210	
B-N4 - N4 125-315	- 180 M4	18,5	150	125	140	530	445	355	1250	840	205	480	430	110	20	24	1335	270
	- 180 L4	22															1375	
	- 200 L4	30															1435	
N4 125-400	- 225 S4	37	150	125	140	530	480	400	1250	840	205	480	430	110	20	24	1480	320
	- 225 M4	45															1510	
	- 250 M4	55															1590	
B-N4 - N4 150-315	- 180 M4	18,5	200	150	160	530	445	400	1250	840	205	480	430	110	20	24	1355	270
	- 180 L4	22															1395	
	- 200 L4	30															1455	
N4 150-400	- 225 S4	37	200	150	160	530	480	450	1250	840	205	480	430	110	20	24	1500	320
	- 250 M4	55															1610	
	- 280 S4	75															1700	

Взаимозаменяемость компонентов

ТИП	Несущий корпус			Вал насоса					I Подшипники				Уплотнение на валу		
	1	2	3	I	II	III	IV	V	6207 Z 6306 Z	6207 Z 3306	6309 Z 3309	6311 Z 3311	Ø 32	Ø 40	Ø 50
N,N4 32-125	●			●					●				●		
N,N4 32-160	●				●				●				●		
N,N4 32-200	●				●				●				●		
N,N4 40-125	●				●				●				●		
N,N4 40-160	●				●				●				●		
N,N4 40-200C	●				●				●				●		
N,N4 40-200A-AR-B	●					●				●			●		
N,N4 40-250	●					●				●			●		
N,N4 50-125	●				●				●				●		
N,N4 50-160	●					●				●			●		
N,N4 50-200	●					●				●			●		
N,N4 50-250	●					●				●			●		
N 50 M	●					●				●			●		
N,N4 65-125E	●				●				●				●		
N,N4 65-125A-C	●					●				●			●		
N,N4 65-160	●					●				●			●		
N,N4 65-200	●					●				●			●		
N,N4 65-250		●					●				●			●	
N4 65-315		●					●				●			●	
N,N4 80-160	●					●				●			●		
N,N4 80-200		●					●				●			●	
N,N4 80-250		●					●				●			●	
N4 80-315		●					●				●			●	
N4 80-400			●					●				●			●
N,N4 100-200		●					●				●			●	
N,N4 100-250		●					●				●			●	
N4 100-315		●					●				●			●	
N4 100-400			●					●				●			●
N4 125-250		●					●				●			●	
N4 125-315			●					●				●			●
N4 125-400			●					●				●			●
N4 150-315			●					●				●			●
N4 150-400			●					●				●			●

Максимально допустимая частота вращения

3600 об./мин.			3000 об./мин.			1800 об./мин.		
32-125	32-160	32-200						
40-125	40-160	40-200			40-250			
50-125	50-160	50-200			50-250			
					50 M			
65-125	65-160				65-200			65-315
		80-200	80-160		65-250			80-315 80-400
		100-200			80-250			100-315 100-400
					100-250			125-250 125-315 125-400
								150-315 150-400

Всасывающая труба: рекомендуемый минимальный внутренний диаметр (DN) для различного расхода (Q)

Резьбовая труба	DN	G 2 G 2 1/2									
		50	65	80	100	125	150	200	250	300	
Q max	m³/h	10,5	19	28,8	45	75	108	215	350	508	